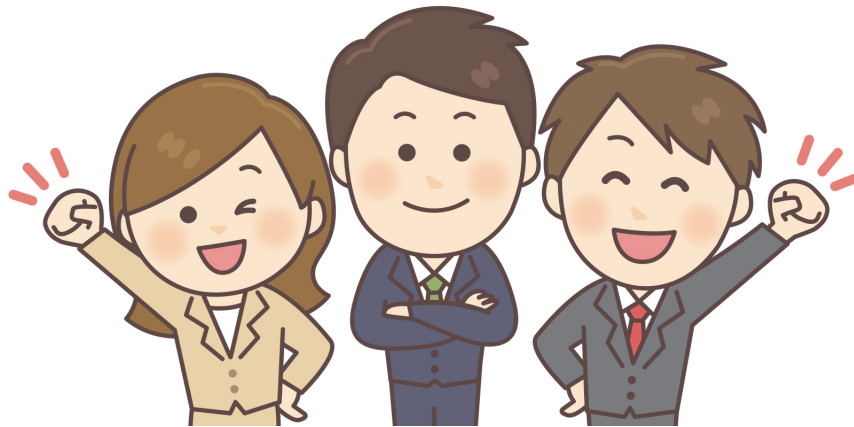


補助金を学ぼう

商売の役に立つ!! 誰でも参加OK!!



中小企業でも活用できる助成金・補助金があるのを知っていますか? 補助金の活用は経営戦略のひとつ。「どんな補助金があるの?」「自分も対象になるのかな」「申請するには、どうしたらいいの?」...そんな疑問にお答えします!

日時: 11月13日(水)

- ・昼の部 午後1時30分
- ・夜の部 午後7時

場所: 民商事務所

講師: 特定社会保険労務士
羽川 隆雄さん

主催: 旭川民商青年部

旭川市曙北2条5丁目1-9

TEL 0166-23-3913 FAX 0166-22-4253

